

# Gemeinde Ebikon

## Überprüfung Zumutbarkeit Schulwege

### 3./4. Klasse SH Innerschachen zügelt ins SH Zentral

Pascal Regli | Verkehrsplaner SVI | Fussverkehr Schweiz



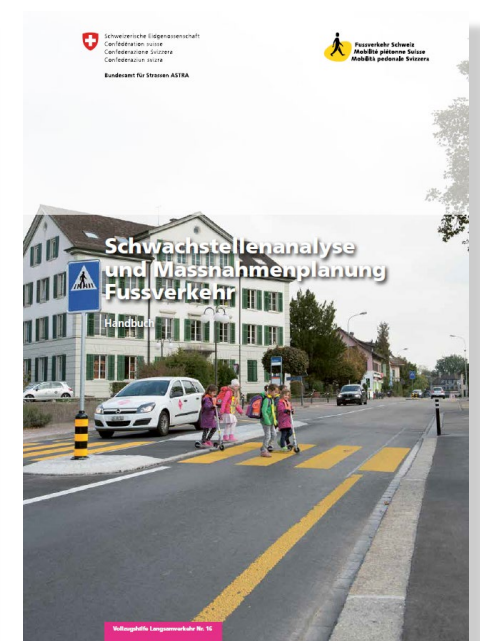
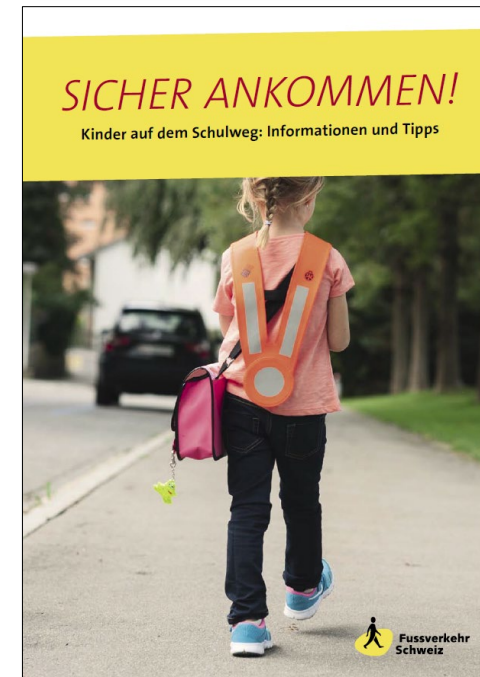
## Kompetenzzentrum für das Zufussgehen

- Vom Bund anerkannter Fachverband
- Grundlage: Fuss- und Wanderweggesetz
- Mitglieder: Einzelpersonen, Gemeinden, Fachbüros

## Arbeitsfelder

- Beratung
- Kampagnen
- Forschung
- Sensibilisierung

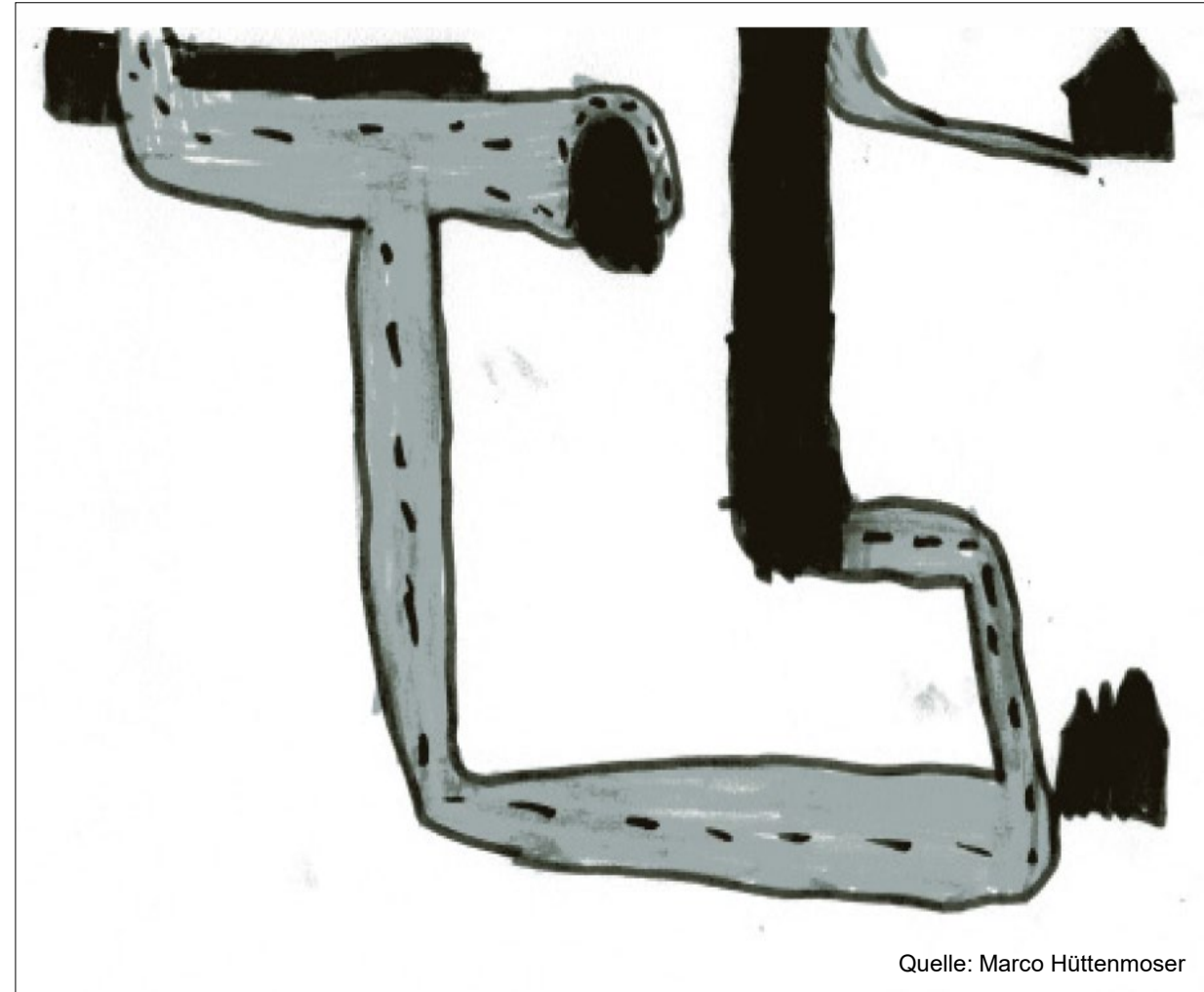
→ [www.fussverkehr.ch](http://www.fussverkehr.ch)



# Wert des Schulweges



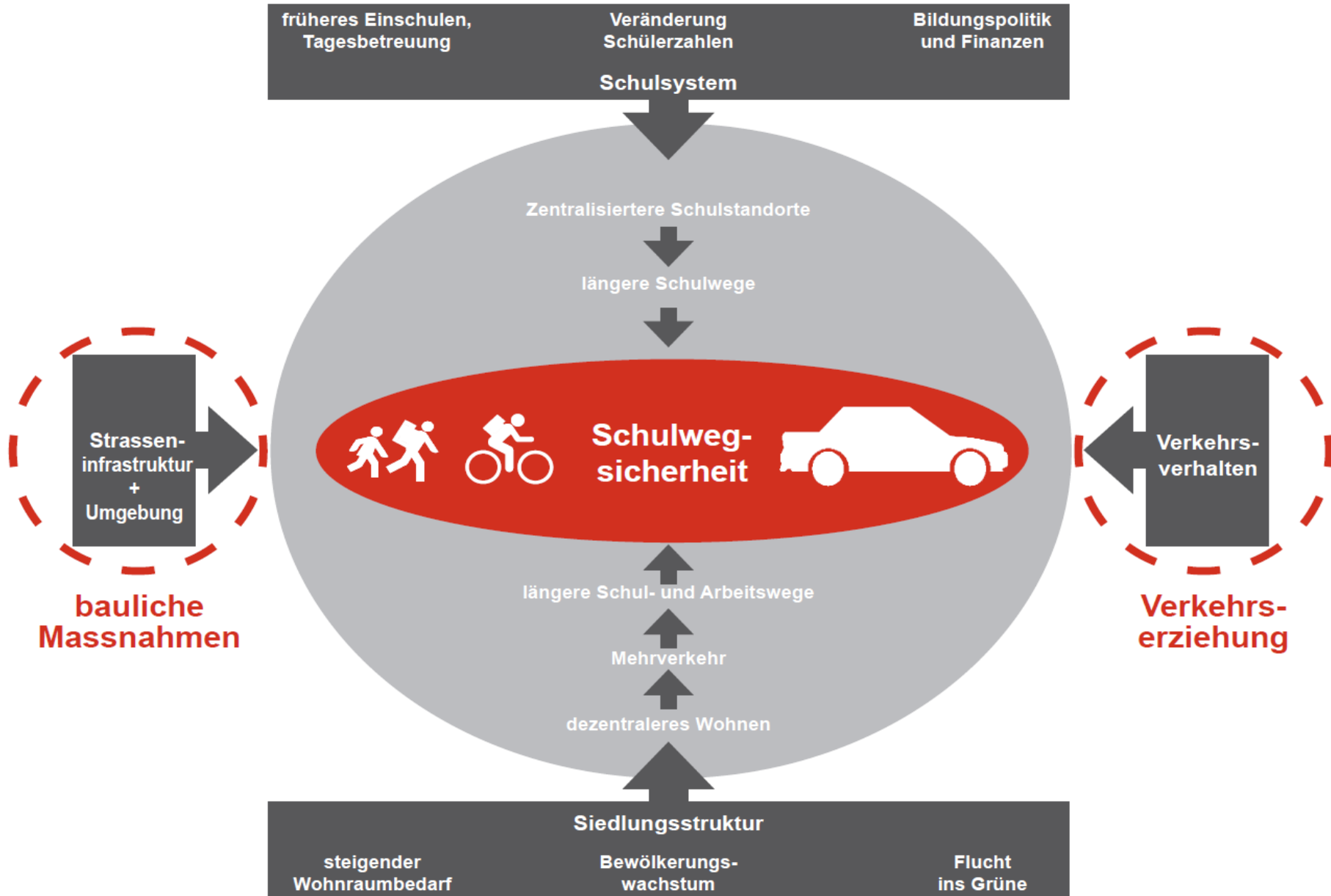
7-Jähriger, der zu Fuss zur Schule geht



7-Jähriger, der mit dem Auto gefahren wird

## 1 Der Schulweg

# Schulwege werden durch viele Faktoren beeinflusst



## 1 Der Schulweg

# Abklärung der Zumutbarkeit

- Eltern für Schulweg ihrer Kinder verantwortlich,  
→ aber nur so lange, wie er objektiv zumutbar ist.
- Zumutbarkeit ist ein Begriff der Rechtsprechung.  
Basiert auf Bundesverfassung Art. 19 und 62
- Massgebend für Beurteilung Zumutbarkeit sind:
  - konkrete Schüler/in (Alter, Entwicklungsstand etc.)
  - Art Schulweg (Länge, Topografie etc.)
  - Gefährlichkeit (Querungen, Verkehrsmengen etc.)
- 3 Kriterien:
  - Distanz
  - Fussverkehr längs
  - Fussverkehr quer



Faktenblatt 04 / 2018

## Der zumutbare Schulweg

Das Recht auf Bildung beginnt an der Haustüre

[www.fussverkehr.ch](http://www.fussverkehr.ch)



# Kriterium Distanz

Kriterium Distanz zu Fuss												
Distanz in m (bereinigt)	200	400	600	800	1000	1200	1400	1600	1800	2000	2200	...
4- bis 5-Jährige	Zumutbar		Zumutbar situationsabhängig			Nicht zumutbar						
6- bis 8-Jährige	Zumutbar				Zumutbar situationsabhängig					Nicht zumutbar		
9- bis 12-Jährige	Zumutbar						Zumutbar situationsabhängig					

Legende:

- Zumutbar
- Zumutbar situationsabhängig
- Nicht zumutbar

- Höhenmeter werden miteingerechnet (Leistungskilometer).
- 4- und 5-Jährige sind mit 1–2 km/h unterwegs. Ab 9 Jahren sind Kinder mit 3–4 km/h unterwegs.
- Für 6- bis 8-Jährige und 9- bis 12-Jährige werden recht grosse Distanzen als zumutbar eingestuft.

# Kriterium Fussverkehr längs

Fussverkehr längs		DTV <sup>1</sup>						
V85	Alter	1000	2000	3000	4000	5000	6000	...
20/30 km/h In der Regel Mischverkehr	4- bis 5-Jährige	Grün	Gelb	Braun	Braun	Braun	Braun	Braun
	6- bis 8-Jährige	Grün	Grün	Gelb	Braun	Braun	Braun	Braun
	9- bis 12-Jährige	Grün	Grün	Grün	Gelb	Braun	Braun	Braun
50 km/h Trennverkehr	4- bis 5-Jährige	Grün	Braun	Braun	Braun	Braun	Braun	Braun
	6- bis 8-Jährige	Grün	Grün	Braun	Braun	Braun	Braun	Braun
	9- bis 12-Jährige	Grün	Grün	Grün	Braun	Braun	Braun	Braun
60/80 km/h Nur Trennverkehr	4- bis 5-Jährige	Braun	Braun	Braun	Braun	Braun	Braun	Braun
	6- bis 8-Jährige	Grün	Grün	Braun	Braun	Braun	Braun	Braun
	9- bis 12-Jährige	Grün	Grün	Braun	Braun	Braun	Braun	Braun

<sup>1</sup> Bei stark ausgeprägten Spitzenstunden ist der DTV über die Faustformel Spitzenstunde \* 10 (d. h. Spitzenstunde = 10 % des DTV) zu plausibilisieren.  
Für die Beurteilung ist der höhere DTV-Wert massgebend.

Legende:

	Punktuelle Massnahmen prüfen
	Punktuelle Massnahmen oder Massnahmen über gesamte Länge erforderlich
	Massnahmen über gesamte Länge erforderlich
	Kritisch

- Auf verkehrsbelasteten Strassen / Ausserortsstrecken sind separate Fussverkehrsflächen nötig.
- Auf wenig frequentierten Strassen mit tiefem Geschwindigkeiten sind nicht immer separate Trottoirs nötig.

## 2 Zumutbarkeit des Schulweges

# Kriterium Fussverkehr quer

Fussverkehr quer		DTV <sup>1</sup>										
V85	Alter	1000	2000	3000	4000	5 000	6 000	7 000	8 000	9 000	10 000	11 000
20 km/h	4- bis 5-Jährige	Grün	Grün	Grün	Grün	Grün	Grün	Grün	Grün	Grün	Grün	Grün
	6- bis 8-Jährige	Grün	Grün	Grün	Grün	Grün	Grün	Grün	Grün	Grün	Grün	Grün
	9- bis 12-Jährige	Grün	Grün	Grün	Grün	Grün	Grün	Grün	Grün	Grün	Grün	Grün
30 km/h	4- bis 5-Jährige	Grün	Grün	Grün	Grün	Grün	Grün	Grün	Grün	Grün	Grün	Grün
	6- bis 8-Jährige	Grün	Grün	Grün	Grün	Grün	Grün	Grün	Grün	Grün	Grün	Grün
	9- bis 12-Jährige	Grün	Grün	Grün	Grün	Grün	Grün	Grün	Grün	Grün	Grün	Grün
50 km/h	4- bis 5-Jährige	Grün	Grün	Grün	Grün	Grün	Grün	Grün	Grün	Grün	Grün	Grün
	6- bis 8-Jährige	Grün	Grün	Grün	Grün	Grün	Grün	Grün	Grün	Grün	Grün	Grün
	9- bis 12-Jährige	Grün	Grün	Grün	Grün	Grün	Grün	Grün	Grün	Grün	Grün	Grün
60/80 km/h	4- bis 5-Jährige	Grün	Grün	Grün	Grün	Grün	Grün	Grün	Grün	Grün	Grün	Grün
	6- bis 8-Jährige	Grün	Grün	Grün	Grün	Grün	Grün	Grün	Grün	Grün	Grün	Grün
	9- bis 12-Jährige	Grün	Grün	Grün	Grün	Grün	Grün	Grün	Grün	Grün	Grün	Grün

Legende:

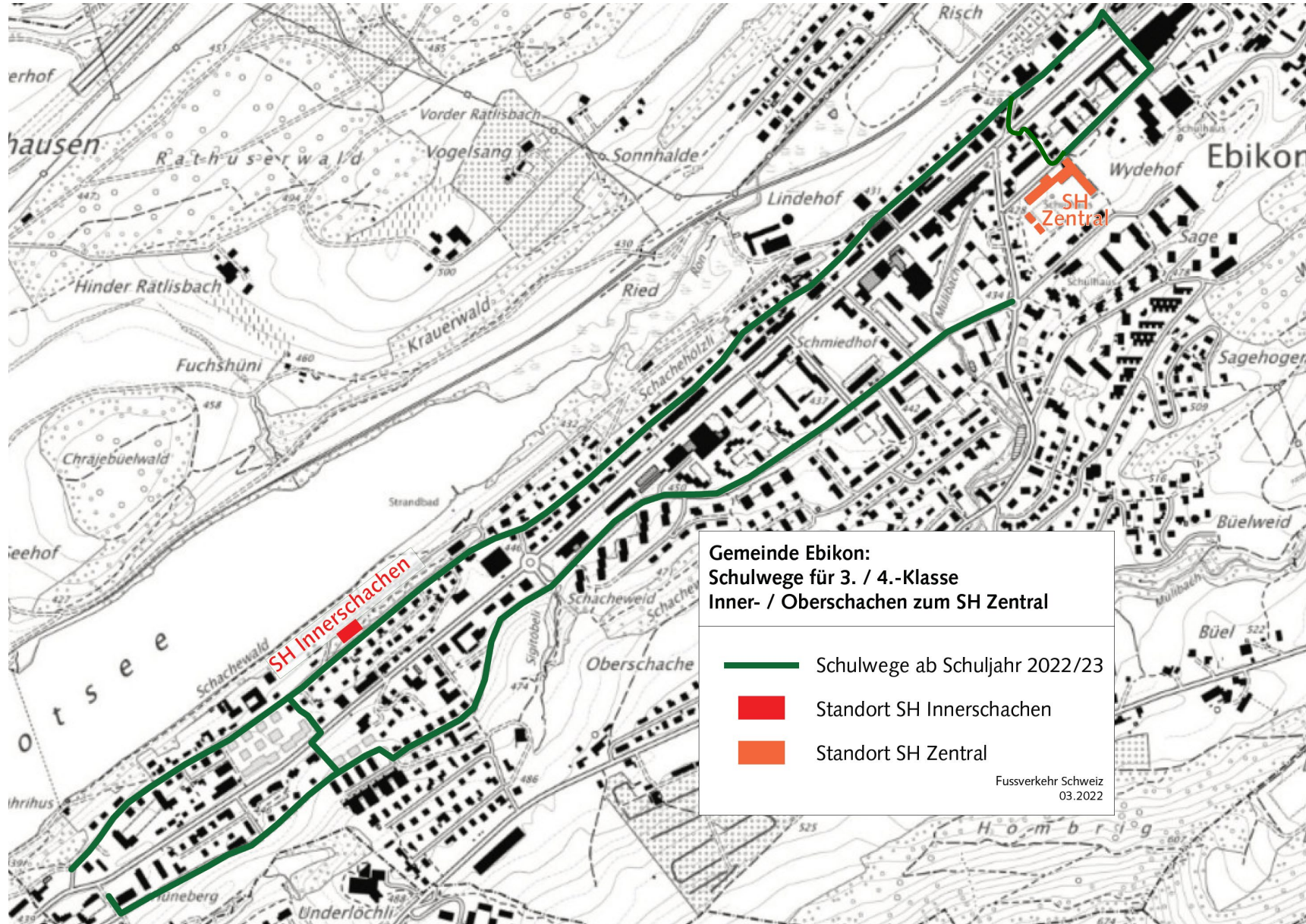
- Einfache Massnahmen prüfen: Hilfestellungen für die Kinder, wo sie die Strasse queren sollen
- Massnahmen erforderlich: tendenziell je höher die Verkehrsmenge, desto umfangreicher die Massnahmen
- Kritisch: Jüngere Kinder sind ab einer gewissen Verkehrsmenge nicht mehr in der Lage, die Strasse zu queren

- Strassenquerung häufig Hauptgefahr auf Schulwegen.
- Massgebend: Verkehrsmenge, Geschwindigkeitsregime, Sichtbeziehungen.

## 2 Zumutbarkeit des Schulweges



# Charakterisierung Schulwege



## 3 Beurteilung der Zumutbarkeit

# Charakterisierung Schulwege

## Beispiel Kaspar-Kopp-Strasse



- Tempo-30-Zone mit Einbahn; Velo im Gegenverkehr erlaubt; kein Trottoir
- Eher enger Strassenquerschnitt, gerader und ebenerdiger Verlauf
- Erschliessungen zu Privatliegenschaften mit Sichteinschränkungen (z.B. Zäune)

### 3 Beurteilung der Zumutbarkeit

# Charakterisierung Schulwege

## Fazit

- Tempo-30-Zonen günstige Voraussetzung
  - verkehrsbelastete Strasse kann sicher gequert werden
  - mehrheitlich flach
  - Erschliessungen zu Privatliegenschaften mit Sichteinschränkungen (Zäune, Gebüsche etc.)
  - Querungsstellen der Quartierstrassen sicher
- Insgesamt geringes Gefährdungspotenzial



# Distanz Schulwege

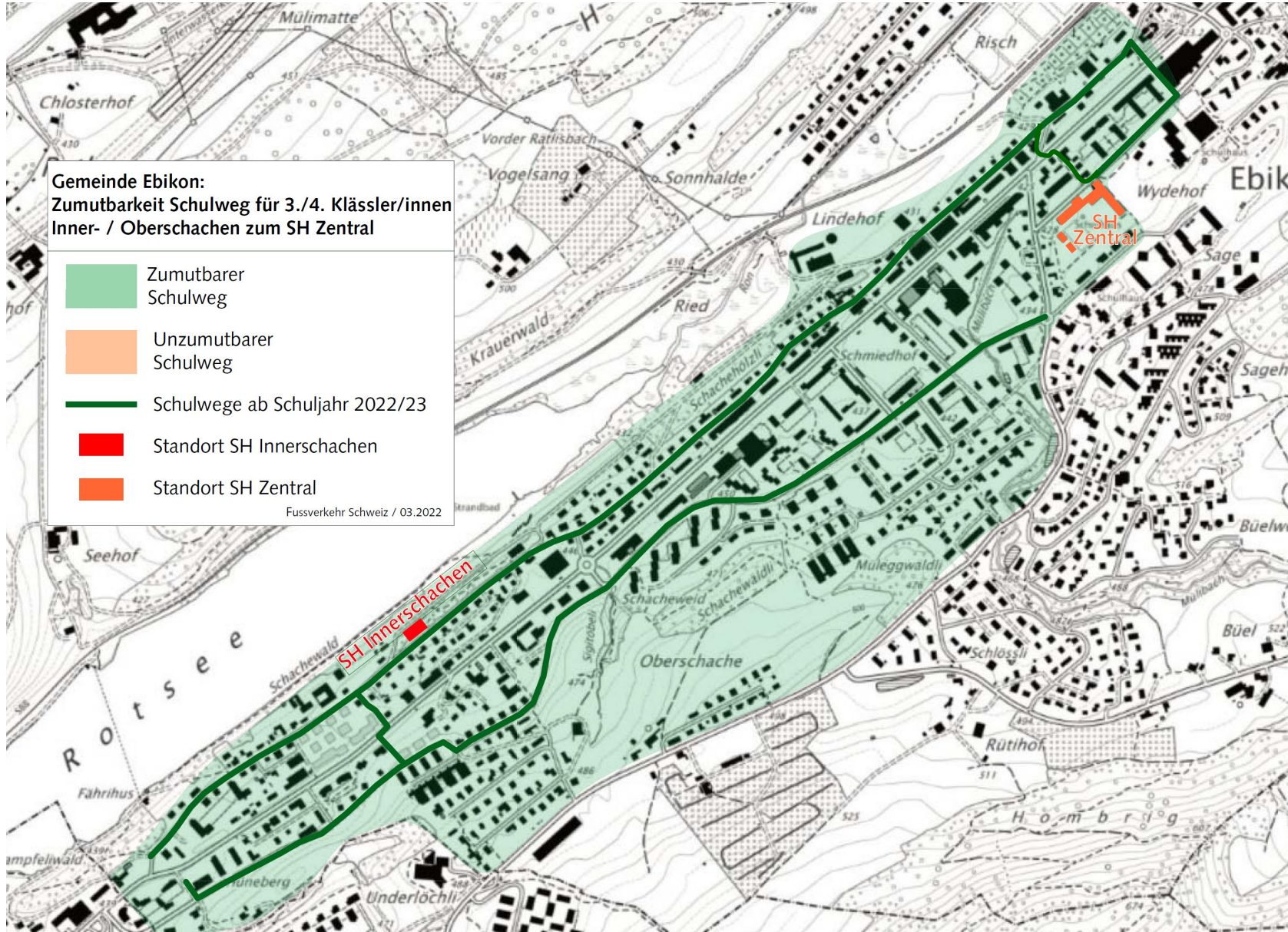
Startort \ Zielort	Distanz zum SH Zentral			Dauer zum SH Zentral	
	ohne HU	mit HU	hin / her	4 km/h	3 km/h
Kaspar-Kopp-Str. (Luzernerstr.)	2.25 km	2.25 km	4.50 km	34 Min.	45 Min.
Kaspar-Kopp-Str. (Passarelle)	1.80 km	1.80 km	3.60 km	27 Min.	36 Min.
Schachenstr. (Wegeinmündung)	2.15 km	2.15 km	4.30 km	33 Min.	44 Min.
Obfelden	1.72 km	1.87 km	3.59 km	26 Min.	35 Min.

- ziemlich weite Strecken zu Fuss zurückzulegen
- ganze Strecke in verkehrsberuhigten Zonen
- verkehrsbelastete Strassen kann mit Hilfselementen sicher gequert werden
- Velo-Benützung in diesem Alter noch nicht empfohlen; Benützung von Kickboards vertretbar

→ weit, aber für Kinder dieser Alterskategorie aber als zumutbar zu bezeichnen

## 3 Beurteilung der Zumutbarkeit

# Fazit Zumutbarkeit Schulwege



## 3 Beurteilung der Zumutbarkeit

# Fazit Zumutbarkeit Schulwege

## Zumutbarkeit gegeben

- Weite Wege, aber zumutbar

## Massnahmen

- Eltern sind grundsätzlich für den Schulweg ihrer Kinder verantwortlich.
- Bei unzumutbaren Schulwegen wäre Schulbehörde verpflichtet, Massnahmen zu ergreifen. Sie ist frei in der Wahl der Massnahmen, vorausgesetzt, dass die Zumutbarkeit wieder hergestellt wird.

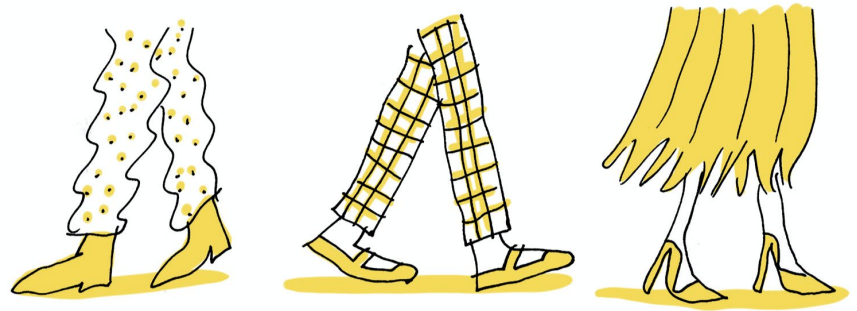
Möglichkeiten sind:

- Transportdienst (Schulbus, Taxitransporte, entschädigte Elterntransporte)
- ÖV-Benutzung
- Angebot an Tagesstrukturen über Mittag

## Empfehlungen

- Schulwegreglement erstellen
- Schulwegplan mit empfohlenen Routen
- Kommunikation über die Schulwege und über die Problematik von Elterntaxis

## 3 Beurteilung der Zumutbarkeit



**Danke für die  
Aufmerksamkeit!**



**Weitere Infos**

Fussverkehr Schweiz  
[www.fussverkehr.ch](http://www.fussverkehr.ch)